

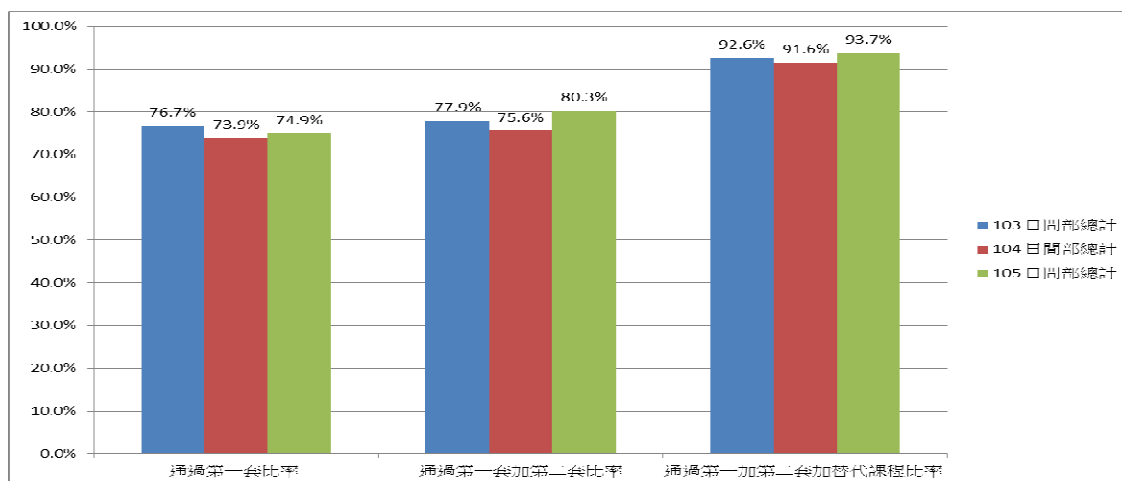
## 103-105 學年度應屆畢業生英外語畢業門檻通過情形分析

本校藉由「英/外語畢業門檻」把關學生英外語能力，以期培育能順應國際化環境變遷之外語人才為激勵學生英外語的學習意向，以及確立學生之英、外語學習成果，本校自 90 學年度（含）起入學之專科部學生與 91 學年度（含）起入學之大學部（日間部四技與二技）學生，均需通過所屬系（科）訂定之語言檢定標準，方可符合畢業資格。

一、為協助學生能順利通過英外語畢業門檻，本校全面推動校定必修英語學分，規劃 24 學分共同英語課程，並採能力分級（9 級）上課。此外，日間部學生每人每年一次可免費參加由本校辦理的大學英檢考試，惟通過英語畢業門檻者，即不須再參加此考試，且歷年英語檢定成績亦記載於歷年成績單上，方便同學掌握自己每年的進步幅度，103 學年度至 105 學年度學生透過分級課程，參加大學校院英文能力測驗之分數，其以進步分數達畢業門檻者逐年上升。

### 103-105 學年度應屆畢業生英文畢業門檻通過情形

學年度	學制	全系 人數 A	通過 第一套 B	比率 B/A	通過 第二套 C	比率 C/A	通過 第一加第 二套 D	比率 D/A	通過替 代課程 E	比率 E/A	通過 第一加第 二套加替 代 F	比率 F/A	未通過 人數 G	比率 G/A
103	日二技	139	122	87.8%	1	0.7%	123	88.5%	11	7.9%	134	96.4%	5	3.6%
104	日二技	156	143	91.7%	0	0.00%	143	91.7%	7	4.49%	150	96.2%	6	3.85%
105	日二技	162	147	90.7%	0	0.0%	147	90.7%	8	4.9%	155	95.7%	7	4.3%
103	日五專	342	314	91.8%	2	0.6%	316	92.4%	9	2.6%	325	95.0%	17	5.0%
104	日五專	351	299	85.2%	0	0.00%	299	85.2%	34	9.69%	333	94.9%	18	5.13%
105	日五專	337	297	88.1%	0	0.0%	297	88.1%	20	5.9%	317	94.1%	20	5.9%
103	日四技	1,177	836	71.0%	17	1.4%	853	72.5%	223	18.9%	1,076	91.4%	101	8.6%
104	日四技	1,164	793	68.1%	28	2.41%	821	70.5%	226	19.42%	1,047	89.9%	117	10.05%
105	日四技	1,200	829	69.1%	92	7.7%	921	76.8%	199	16.6%	1,120	93.3%	80	6.7%
103	日間部總計	1,658	1,272	76.7%	20	1.2%	1,292	77.9%	243	14.7%	1,535	92.6%	123	7.4%
104	日間部總計	1,671	1,235	73.9%	28	1.68%	1,263	75.6%	267	15.98%	1,530	91.6%	141	8.44%
105	日間部總計	1,699	1,273	74.9%	92	5.4%	1,365	80.3%	227	13.4%	1,592	93.7%	107	6.3%



說明：

第一套：表示語文檢定通過人數。

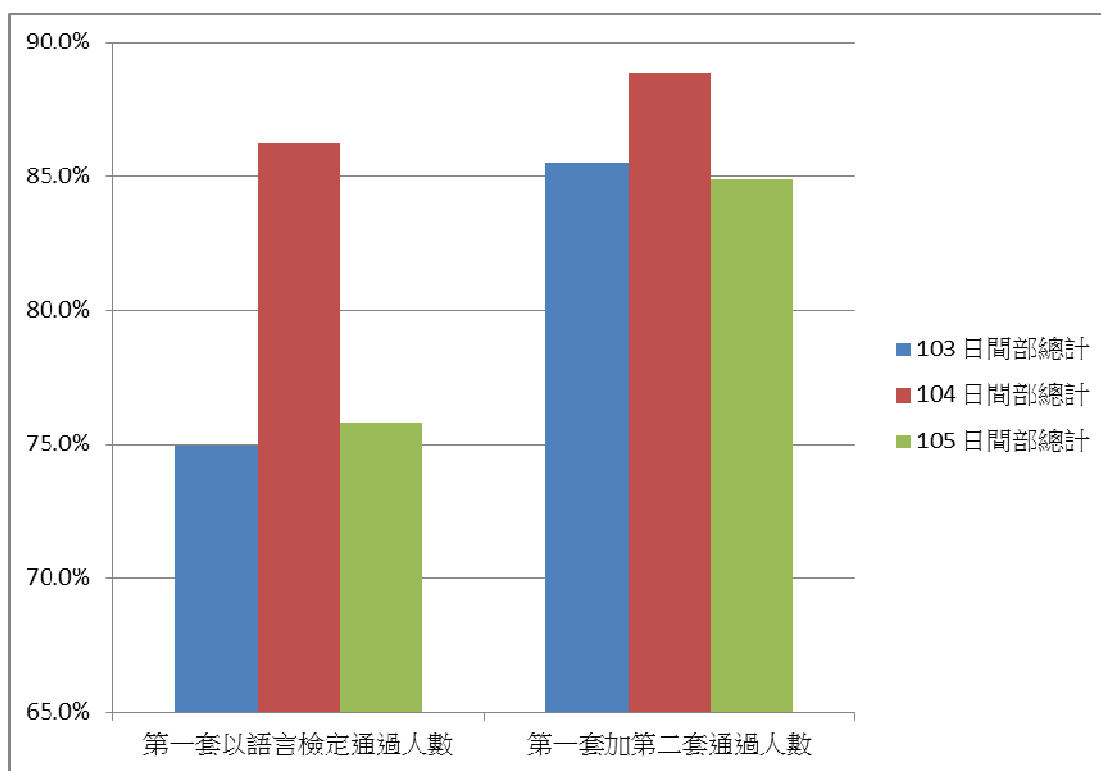
第二套：表示同學透過自主學習而達畢業門檻之人數（英文系、外教系、翻譯系除外）

第三套：表示同學為了可畢業，而以參加替代課程並通過考試後之人數。

二、第二外語檢定部分，本校法國語文系、德國語文系及西班牙語文系均獲得授權辦理該語言之檢定考試之認證，學生可在學校參加檢定考試，避免舟車勞頓並節省交通費用的支出。針對無法通過語檢畢業門檻的學生，本校亦安排相關適性輔導規劃，以協助其增進外語能力，例如，英（外）語診斷輔導中心有一系列診斷輔導機制輔助學生學習，本校亦開設替代課程補救教學措施，以提升學生英外語能力，並順利通過畢業門檻。

103-105 學年度應屆畢業生第二外語畢業門檻通過情形

學年度	學制	系科人數 A	第一套以語言檢定通過人數 B	比率 B/A	第二套以替代課程通過人數 C	比率 C/A	第一套加第二套通過人數 D	比率 D/A	未通過人數 E	比率 E/A
103	日二技	62	52	83.9%	0	0.0%	52	83.9%	10	16.1%
104	日二技	60	56	93.3%	0	0.0%	56	93.3%	4	6.67%
105	日二技	65	53	81.5%	0	0.0%	53	81.5%	12	18.5%
103	日五專	342	313	91.5%	6	1.8%	319	93.3%	23	6.7%
104	日五專	351	321	91.5%	11	3.13%	332	94.6%	19	5.41%
105	日五專	337	293	86.9%	18	5.3%	311	92.3%	26	7.7%
103	日四技	494	308	62.3%	89	18.0%	397	80.4%	97	19.6%
104	日四技	486	396	81.5%	13	2.67%	409	84.2%	77	15.84%
105	日四技	502	339	67.5%	64	12.7%	403	80.3%	99	19.7%
103	日間部總計	898	673	74.9%	95	10.6%	768	85.5%	130	14.5%
104	日間部總計	897	773	86.2%	24	2.68%	797	88.9%	100	11.15%
105	日間部總計	904	685	75.8%	82	9.1%	767	84.8%	137	15.2%



第一套：表示語文檢定通過人數。

第二套：表示同學為了可畢業，而以參加替代課程並通過考試後之人數。